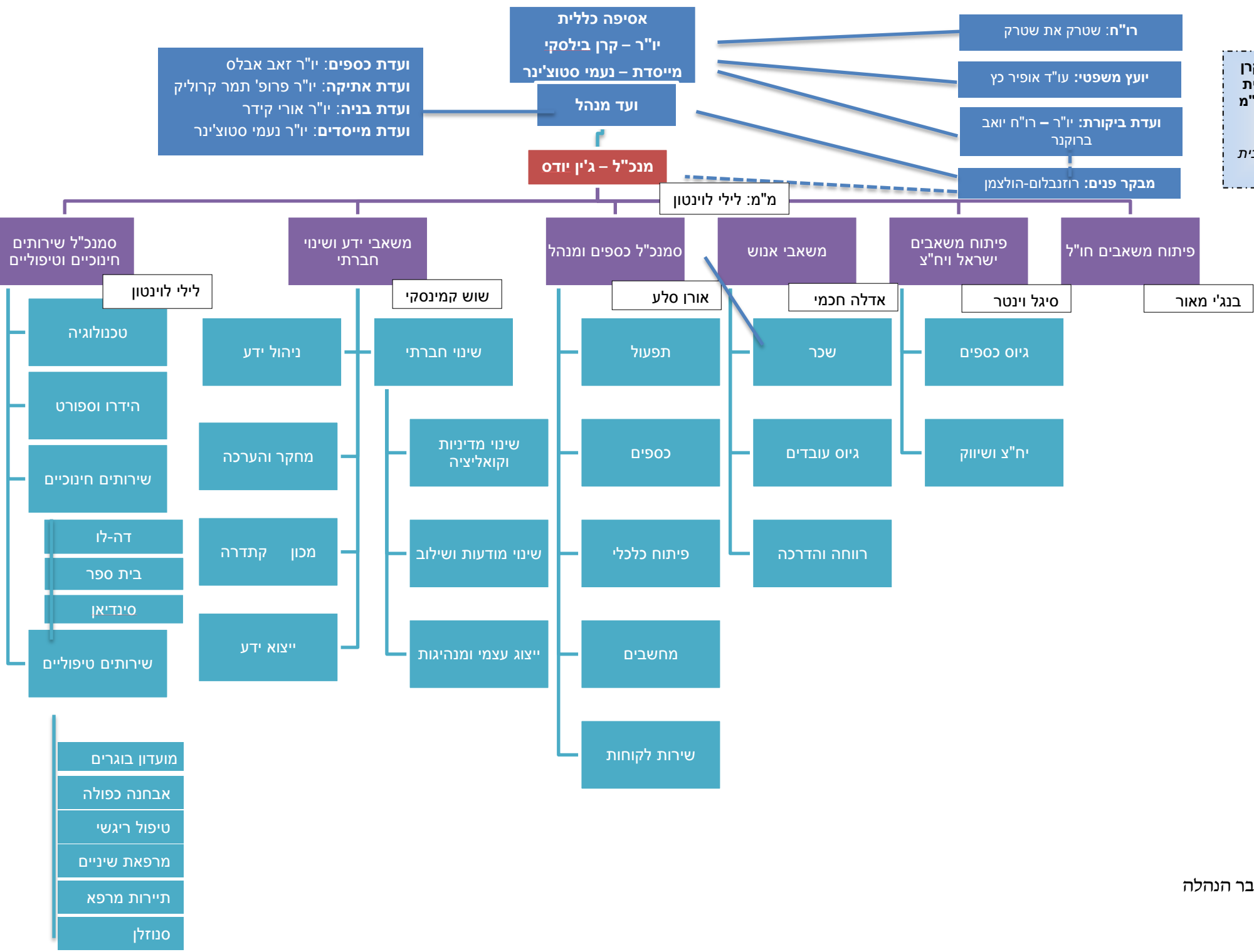


מילניום למען קרן  
אהבה לילדי בית  
איזי שפירא בע"מ  
י"ר מוטי כהן  
  
(חברת בת של בית  
איזי שפירא)



ועדת כספים: י"ר זאב אבליס  
ועדת אתיקה: י"ר פרופ' תמר קרוליק  
ועדת בניה: י"ר אורי קידר  
ועדת מייסדים: י"ר נעמי סטוצ'ינר

אסיפה כללית  
י"ר - קרן בילסקי  
מייסדת - נעמי סטוצ'ינר  
ועד מנהל  
מנכ"ל - ג'ין יודס

רו"ח: שטרק את שטרק  
יועץ משפטי: עו"ד אופיר כץ  
ועדת ביקורת: י"ר - רו"ח יואב ברקנר  
מבקר פנים: רוזנבלום-הולצמן

- מועדון בוגרים
- אבחנה כפולה
- טיפול ריגשי
- מרפאת שיניים
- תיירות מרפא
- סנוזלן